

Admission 入場交通資訊：

PUBLIC TRANSPORTATION 公共交通：

MTR 港鐵

乘搭港鐵“東涌線”前往「欣澳站」，於「欣澳站」轉乘“迪士尼線”至「迪士尼站」（終站），出站後步行 2 分鐘即可到達演唱會場地。

（有關往返之服務班次及價格請瀏覽香港鐵路（港鐵）官方網站
<http://www.mtr.com.hk/en/customer/main/index.html>）

服務時間	路線號碼	起點站	終點站	收費 (單程)
17:00 ~ 20:00 (每班次客滿即 開出)	演唱會免費接駁車 (請依照現場工作 人員指示)	港鐵欣澳站外 (位置圖 A) (由城巴協助提供服 務。)	迪士尼公共運輸 交匯處	免費

(位置圖 A)



BUS 巴士

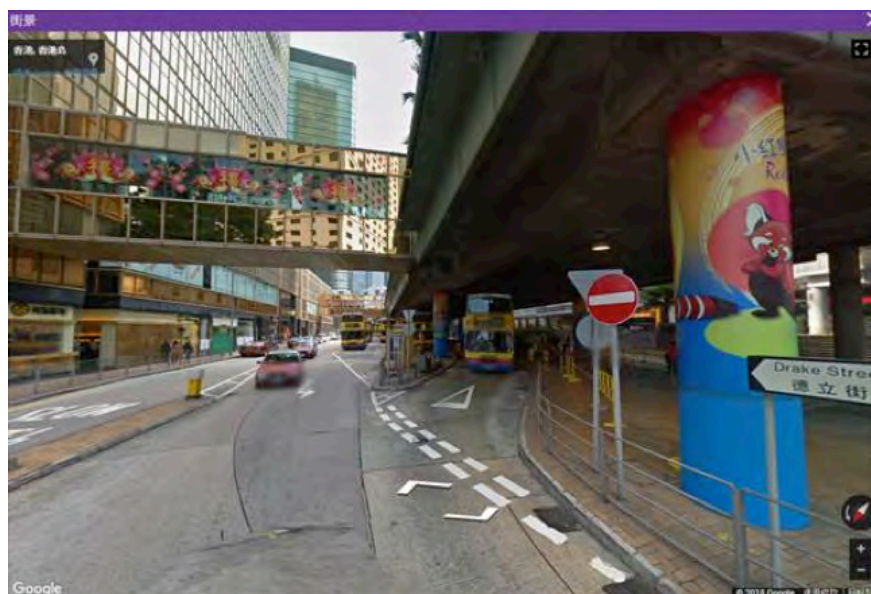
** SPECIAL ROUTES 特別入場巴士專線 **

(所有班次實際時間以現場路面交通情況為準)

以下巴士專線可直達“演唱會場地”：—

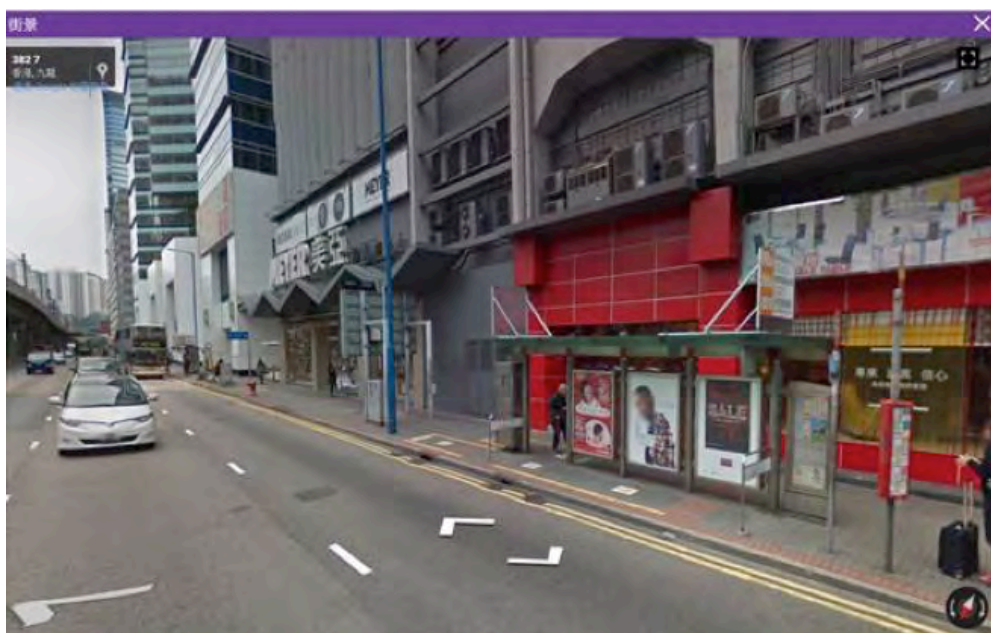
服務時間	路線號碼	起點站	終點站	收費 (單程)
17:00 ~ 18:00 (約每 5 ~ 8 分鐘開出一班，最後一班 18:00 開出。)	R11 - 金鐘 (經西隧、西九龍公路 [3 號幹線]) (除路經車站外，沿途不停站，直達“演唱會場地”。)	金鐘西巴士總站內 (近力寶中心) (近城巴往海洋公園路線 629 的巴士站) (位置圖 1) 路經車站 - 干諾道中皇后像廣場外 - 干諾道中租庇利街後 - 青嶼幹線繳費廣場 (由城巴協助提供服務。)	迪士尼 公共運輸 交匯處	HK\$38

(位置圖 1)



服務時間	路線號碼	起點站	終點站	收費 (單程)
17:00 ~ 18:00 (約每 5 ~ 8 分鐘開出一班，最後一班 18:00 開出。)	R22 - 觀塘 (經龍翔道、呈祥道、西九龍公路 [3 號幹線]) (除路經車站外，沿途不停站，直達“演唱會場地”。)	觀塘道 380 號美亞工業大廈外(近牛頭角港鐵站及創紀之城 2 期)(近城巴往機場路線 A29 的巴士站) (位置圖 2) 路經車站 - 青嶼幹線繳費廣場 (由城巴協助提供服務。)	迪士尼公共運輸交匯處	HK\$38

(位置圖 2)

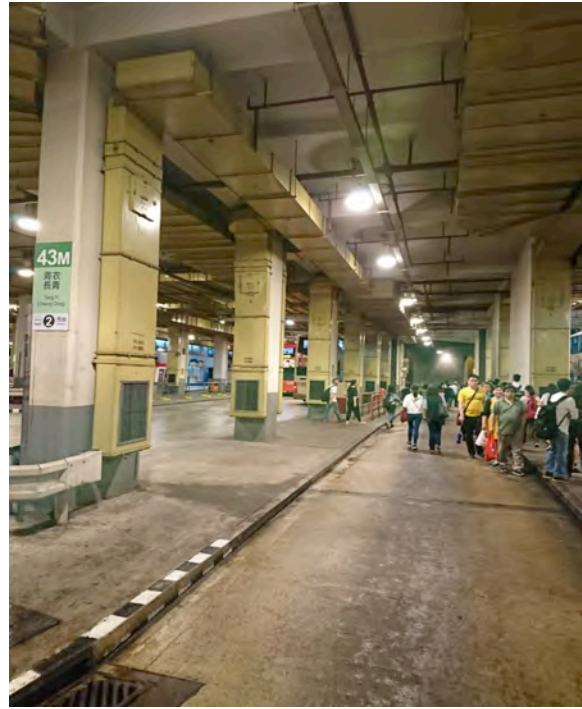


服務時間	路線號碼	起點站	終點站	收費 (單程)
17:00 - 18:00 (約每 5 ~ 8 分鐘開出一班，最後一班 18:00 開出。)	R42D - 沙田市中心及葵芳站 (除青馬收費廣場外，沿途不停站，直達“演唱會場地”。)	沙田市中心 (與 E42 往博康及 R42 往迪士尼同站(九巴顧客服務中心對出) (位置圖 3) 路經車站: - 港鐵葵芳站，葵芳站巴士總站 2 號月台 43M 線候車處 (近葵芳站 B 出口) (位置圖 4) (由龍運巴士有限公司協助提供服務。)	迪士尼公共運輸交匯處	HK\$25

(位置圖 3)



(位置圖 4)



1) REGULAR LOCAL BUS 本地巴士

「龍運」及「城巴」 有以下路線可轉乘前往演唱會場地。

(有關服務班次請瀏覽龍運巴士官方網站 <http://www.lwb.hk> 或九龍巴士官方網站 <http://www.kmb.hk> 或 城巴官方網站 <http://www.nwstbus.com.hk>)

** 以下巴士路線可到達 “青嶼幹線繳費廣場” (轉乘 R8)

路線	起點站	終點站	收費 (單程)
A10	鴨脷洲邨 (利樂街)	香港國際機場	HK\$48
A11	北角碼頭	香港國際機場	HK\$40
A12	小西灣 (藍灣半島)	香港國際機場	HK\$45
A20	紅磡鐵路站	香港國際機場	HK\$33
A21	紅磡鐵路站	香港國際機場	HK\$33
A22	藍田鐵路站	香港國際機場	HK\$39
A26	油塘	香港國際機場	HK\$42
A29	將軍澳 (寶琳)	香港國際機場	HK\$42
A29P	將軍澳站	香港國際機場	HK\$42
E11/E11A	銅鑼灣天后站	亞洲國際博覽館	HK\$21
E21	大角咀 (維港灣)	亞洲國際博覽館	HK\$14
E21A	何文田 (愛民邨)	東涌 (逸東邨)	HK\$14
E22	藍田北	亞洲國際博覽館	HK\$18
E22A	將軍澳 (康盛花園)	亞洲國際博覽館	HK\$24
E23/E23A	慈雲山 (南)	香港國際機場	HK\$18

(有關服務班次及價格請瀏覽城巴官方網站 <http://www.nwstbus.com.hk>)

路線	起點站	主要途經地點	終點站	收費 (單程)
A31	荃灣(如心廣場)	愉景新城、荃灣站、悅來酒店、青衣(長安)	機場(地面運輸中心)	HK\$18.9
A31P	荃灣(愉景新城)	麗城花園、灣景花園、深井村	機場(地面運輸中心)	HK\$18.9
A32	葵涌邨	新都會廣場、美景花園、長青	機場(地面運輸中心)	HK\$18.9
A33	屯門(悅湖山莊)	屯門碼頭、龍門居、三聖、黃金海岸	機場(地面運輸中心)	HK\$27.7
A33X	屯門(富泰)	兆康、良景、大興、紅橋、屯門站、屯門市中心、豐景園	機場(地面運輸中心)	HK\$27.7
A36	元朗(朗屏站)	元朗、形點	機場(地面運輸中心)	HK\$27.7
A37	洪水橋(洪元路)	天水圍市中心、景湖居	機場(地面運輸中心)	HK\$27.7
A41	沙田(愉翠苑)	沙田第一城、富豪花園、沙田市中心	機場(地面運輸中心)	HK\$22.3
A41P	烏溪沙站	馬鞍山市中心、富安花園、濱景花園	機場(地面運輸中心)	HK\$27.7
A43	粉嶺(聯和墟)	粉嶺站、百和路、上水站	機場(地面運輸中心)	HK\$30.9
A43P	粉嶺(聯和墟)	上水站、落馬洲(新田)	機場(地面運輸中心)	HK\$30.9
A47X	大埔(富亨)	大埔中心、大埔墟站、廣福	機場(地面運輸中心)	HK\$27.7
E31	荃灣(愉景新城)	青衣(長亨)	東涌(逸東邨)	HK\$10.8
E32	葵芳(南)	大窩口、青衣(長亨)	機場博覽館	HK\$10.8
E32A	葵芳(南)	大窩口、荃灣	東涌發展碼頭	HK\$10.8
E33	屯門市中心	安定	機場(地面運輸中心)	HK\$13.9
E33P	屯門(兆康站(南))	山景	機場(地面運輸中心)	HK\$14.3
E34A	天水圍市中心	天逸、天瑞、天耀	機場(地面運輸中心)	HK\$13.9
E34B	元朗(媽橫路)	元朗	機場(地面運輸中心)	HK\$13.9
E41	大埔頭	大埔墟	機場博覽館	HK\$13.9
E42	沙田(博康)	大圍	機場(地面運輸中心)	HK\$13.9

(有關服務班次及價格請瀏覽龍運巴士官方網站 <http://www.lwb.hk> 或九龍巴士官方網站 <http://www.kmb.hk>)

服務時間	路線號碼	起點站	終點站	收費 (單程)
16:30 ~ 19:00 (約每 5 分鐘開 出一班。)	R8 (加班車) (乘 A 線或 E 線巴 士，可於青馬大橋收 費廣場轉車站轉乘) (請依照現場工作 人員指示)	青馬大橋轉車站 (位置圖 B) (由城巴及龍運巴士 有限公司協助提供服 務。)	迪士尼公共運 輸交匯處	HK\$7

(位置圖 B)



2) 跨境巴士

有以下路線可直接前往演唱會場地。

路線	起點站	終點站	服務時間
皇崗口岸 樂園快線	皇崗口岸	迪士尼公共運輸 交匯處	每日上午 08:30 至 中午 12:00 (班次：每 20 至 30 分鐘一班)

(有關服務班次及價格，請瀏覽永東巴士官方網站 <https://www.eebus.com/>)

TAXI 的士

本地有三種不同顏色之的士，分別服務不同地區，均設有上落區於迪士尼公共運輸交匯處。（需按演唱會當日在場工作人員指示）

- 市區的士（紅色）
- 新界的士（綠色）
- 大嶼山的士（藍色）

PRIVATE CAR 私家車（自行駕車）

演唱會場地不設私家車泊車位！

請盡量使用公共交通工具前往演出場地，以免加重演出場地附近路段之交通流量，引致交通擠塞。

演唱會場地不設停泊車輛位置，只備有車輛上落客區，並不設泊車位置，上落客後必須離開。

（請依照現場工作人員指示於指定位置上落客，以免引至交通阻塞。）